

NIHAVEND FANTEZİ

GÖNLÜMCE İÇİP DE AŞKA KANMADAN

18 11 1985

DÜYEK: ♩ 288

BESTE: KEMAL OLGUNCAN

SOZ: ENGİN ÇİR



ARANAĞME



Gön lüm ce i çip de aş ka kan ma



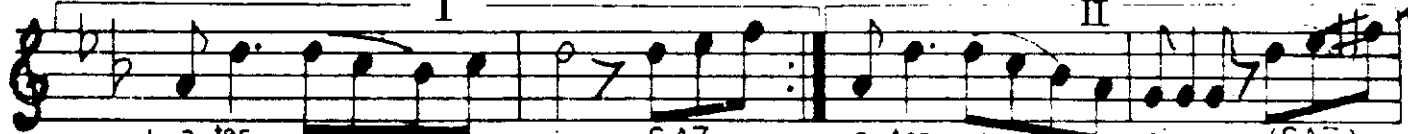
dan SAZ.... ka pan maz göz le rim se ni an ma



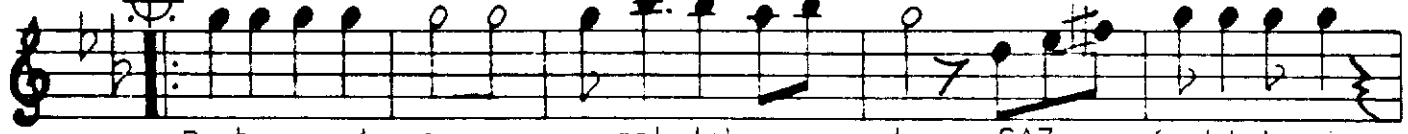
dan SAZ.... dan SAZ.... uğ run da son de fa



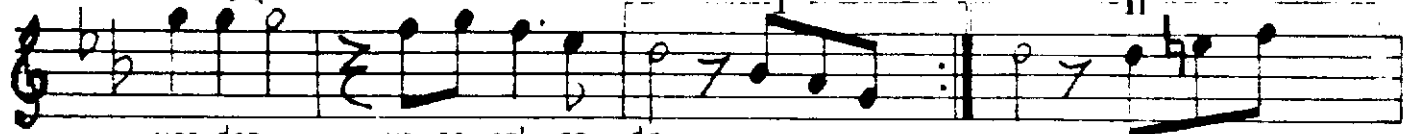
bir kez yan ma dan SAZ.... is te mem i çim de



a teş sön me sin SAZ.... a teş sön me sin (SAZ) ...



Ru hum senden ay rı u zak kal sa da SAZ.... fe lek be ni



yer den ye re çal sa da SAZ.... da SAZ....



Ley la mec nun gi bi çö le sal sa da SAZ.... is te mem



i çim de a teş sön me sin SAZ.... a teş sön me sin SAZ.... SON

GÖNLÜMCE İÇİPDE AŞKA KANMADAN
KAPANMAZ GÖZLERİM SENİ ANMADAN
SÜRÜNDA SON DEFA BİR KEZ YANMADAN
İSTENİŞ İÇİNDE ATEŞ SÖNMEYEN

RUHUM SENDEN AYRI UZAK KALSADA
FELEK BENİ YERDEN YERE ÇALSADA
LEYLA MECMUN NİNE ÇÖLE ÇALSADA
İSTEDİM SÖNMEYEN ATEŞİ